

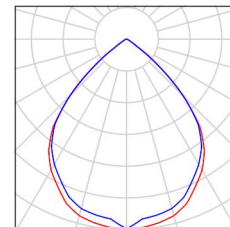
Lumiere Srl

Redattore Mattia Morgano
Telefono 3389293807
Fax
e-Mail info@lumiereled.it

An. III. Bettinelli Campo a 7 Chiuso Lp 200 W / Lista pezzi lampade

26 Pezzo TEC-MAR SRL 8095PR5185EL 8095-PRINCE
185W 5000K PR
Articolo No.: 8095PR5185EL
Flusso luminoso (Lampada): 19975 lm
Flusso luminoso (Lampadine): 19975 lm
Potenza lampade: 185.0 W
Classificazione lampade secondo CIE: 100
CIE Flux Code: 73 99 100 100 100
Dotazione: 2 x LEC-CLU044 (Fattore di
correzione 1.000).

Per un'immagine della
lampada consultare il
nostro catalogo
lampade.



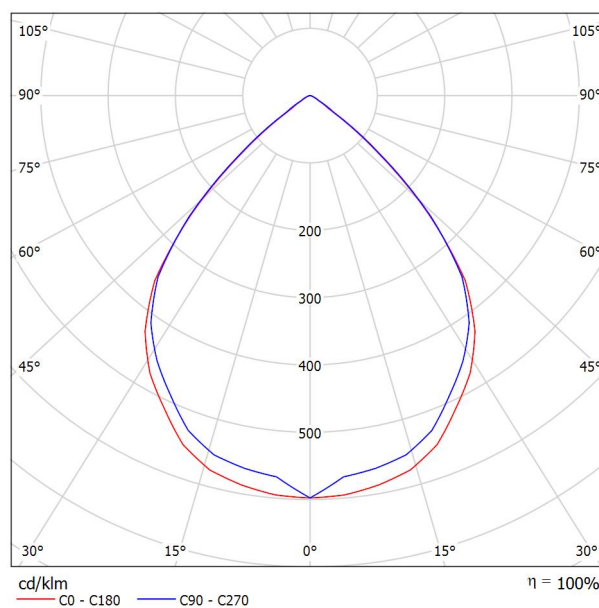
Lumiere Srl

Redattore Mattia Morgano
Telefono 3389293807
Fax
e-Mail info@lumiereled.it

TEC-MAR SRL 8095PR5185EL 8095-PRINCE 185W 5000K PR / Scheda tecnica apparecchio

Per un'immagine della lampada consultare il nostro catalogo lampade.

Emissione luminosa 1:



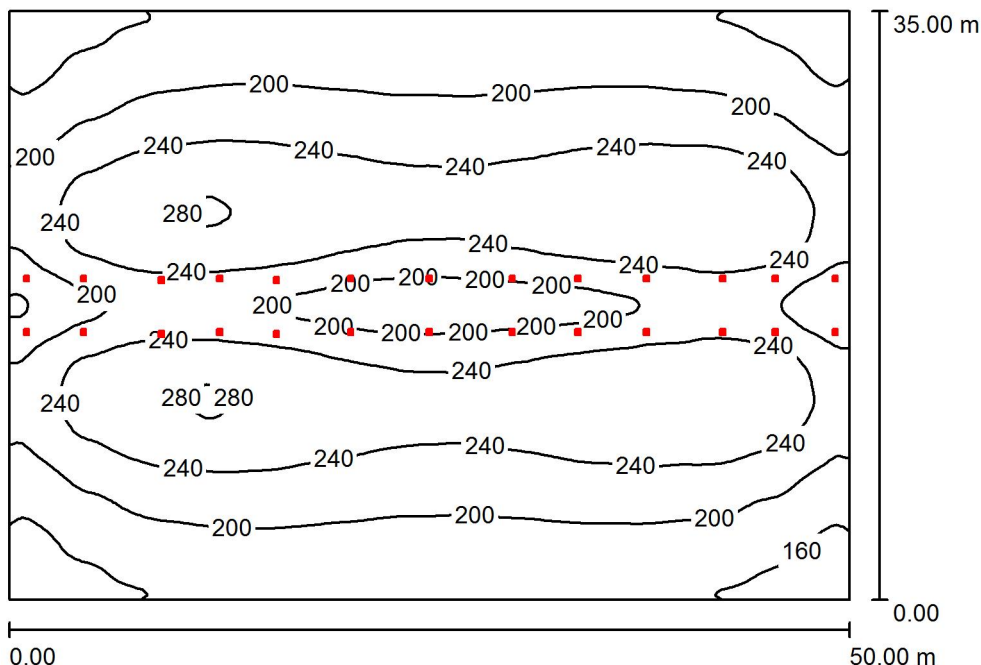
Classificazione lampade secondo CIE: 100
CIE Flux Code: 73 99 100 100 100

A causa dell'assenza di simmetria, per questa lampada non è possibile rappresentare la tabella UGR.

Lumiere Srl

Redattore Mattia Morgano
 Telefono 3389293807
 Fax
 e-Mail info@lumiereled.it

Locale 4 / Riepilogo



Altezza locale: 15.000 m, Fattore di manutenzione: 0.80

Valori in Lux, Scala 1:450

Superficie	ρ [%]	E_m [lx]	E_{min} [lx]	E_{max} [lx]	E_{min} / E_m
Superficie utile	/	216	123	283	0.569
Pavimento	15	211	129	268	0.609
Soffitto	75	63	46	80	0.727
Pareti (4)	75	128	49	2139	/

Superficie utile:

Altezza: 0.850 m
 Reticolo: 128 x 128 Punti
 Zona margine: 0.000 m

Distinta lampade

No.	Pezzo	Denominazione (Fattore di correzione)	Φ (Lampada) [lm]	Φ (Lampadine) [lm]	P [W]
1	26	TEC-MAR SRL 8095PR5185EL 8095-PRINCE 185W 5000K PR (1.000)	19975	19975	185.0
Totale:			519347	519350	4810.0

Potenza allacciata specifica: 2.75 W/m² = 1.27 W/m²/100 lx (Base: 1750.00 m²)

Lumiere Srl

Redattore Mattia Morgano
Telefono 3389293807
Fax
e-Mail info@lumiereled.it

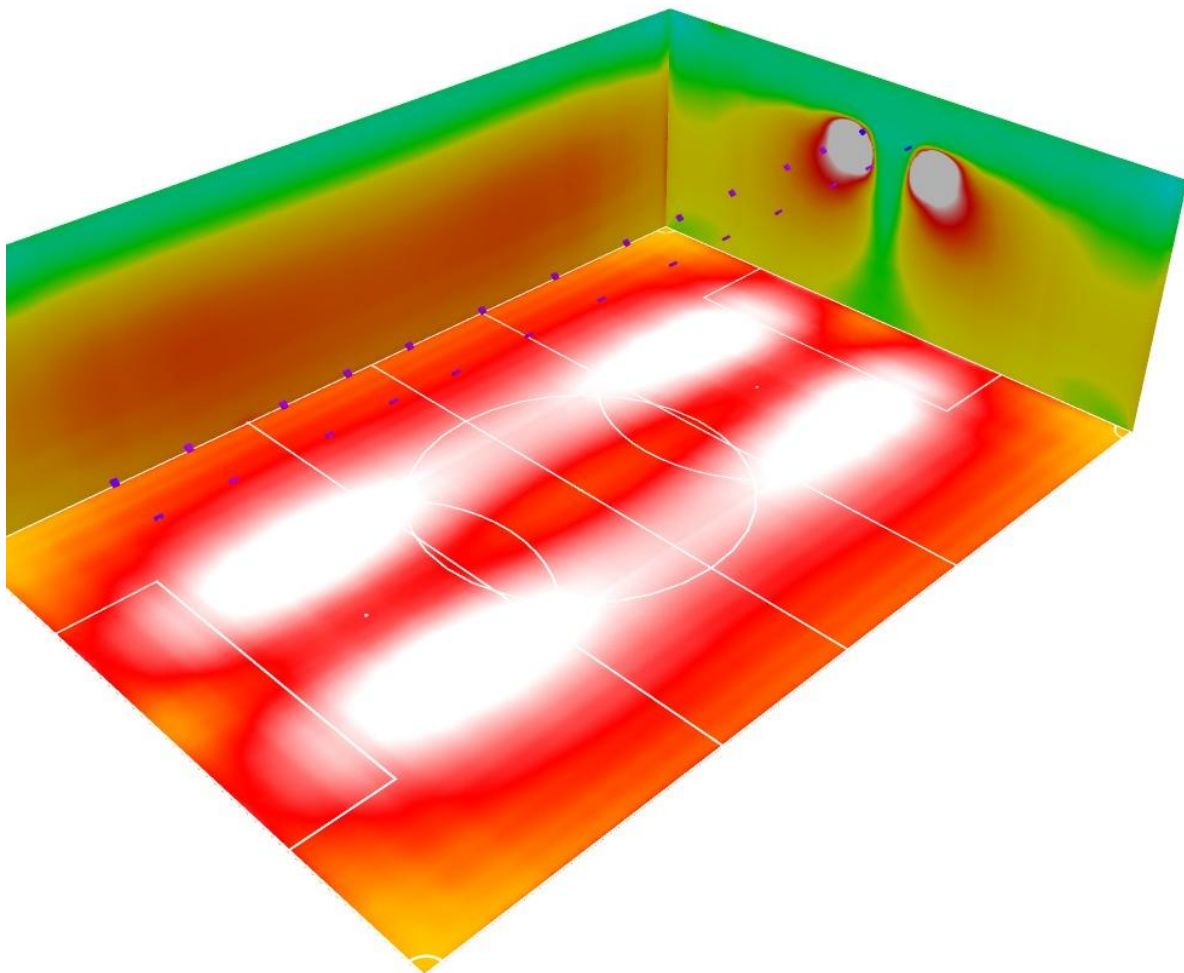
Locale 4 / Rendering 3D



Lumiere Srl

Redattore Mattia Morgano
Telefono 3389293807
Fax
e-Mail info@lumiereled.it

Locale 4 / Rendering colori sfalsati

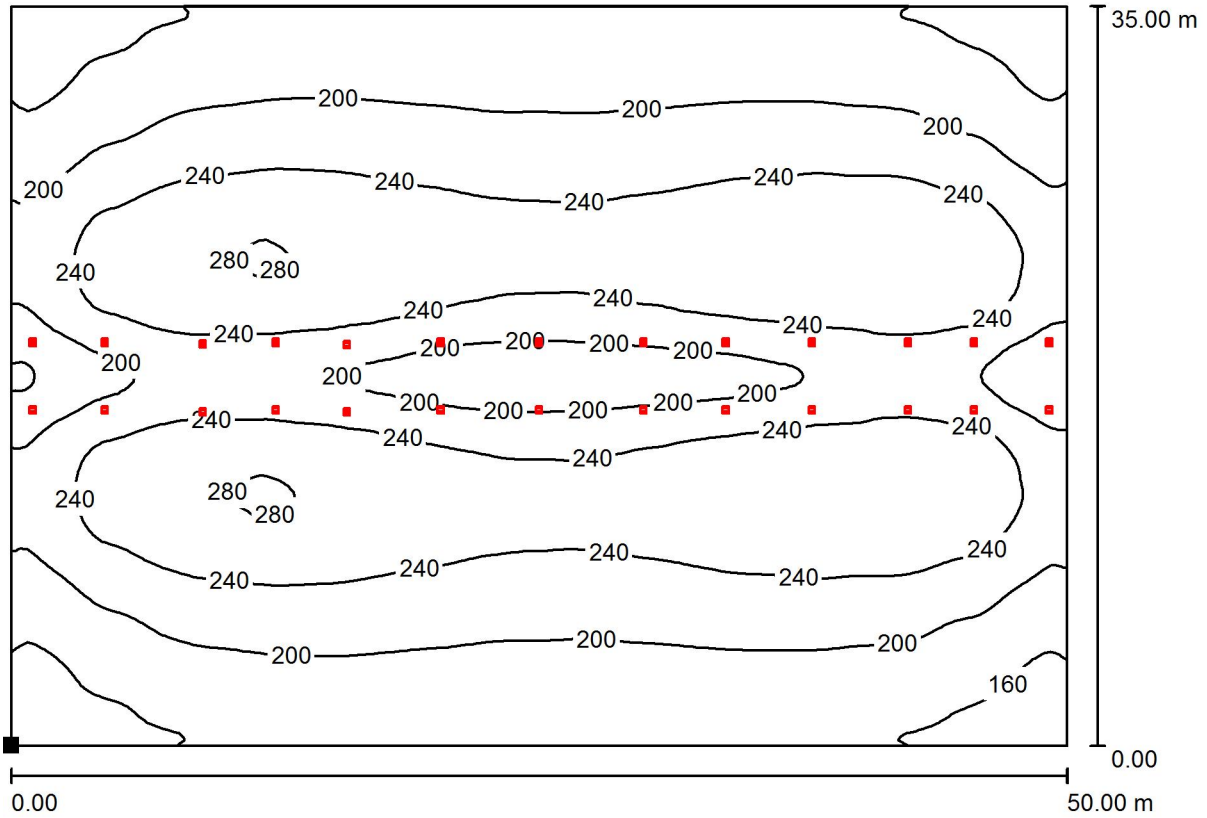


0 20 40 50 80 100 150 200 250 lx

Lumiere Srl

Redattore Mattia Morgano
 Telefono 3389293807
 Fax
 e-Mail info@lumiereled.it

Locale 4 / Superficie utile / Iso linee (E)



Valori in Lux, Scala 1 : 358

Posizione della superficie nel locale:
 Punto contrassegnato:
 (7.730 m, 2.800 m, 0.850 m)



Reticolo: 128 x 128 Punti

E_m [lx]
216

E_{min} [lx]
123

E_{max} [lx]
283

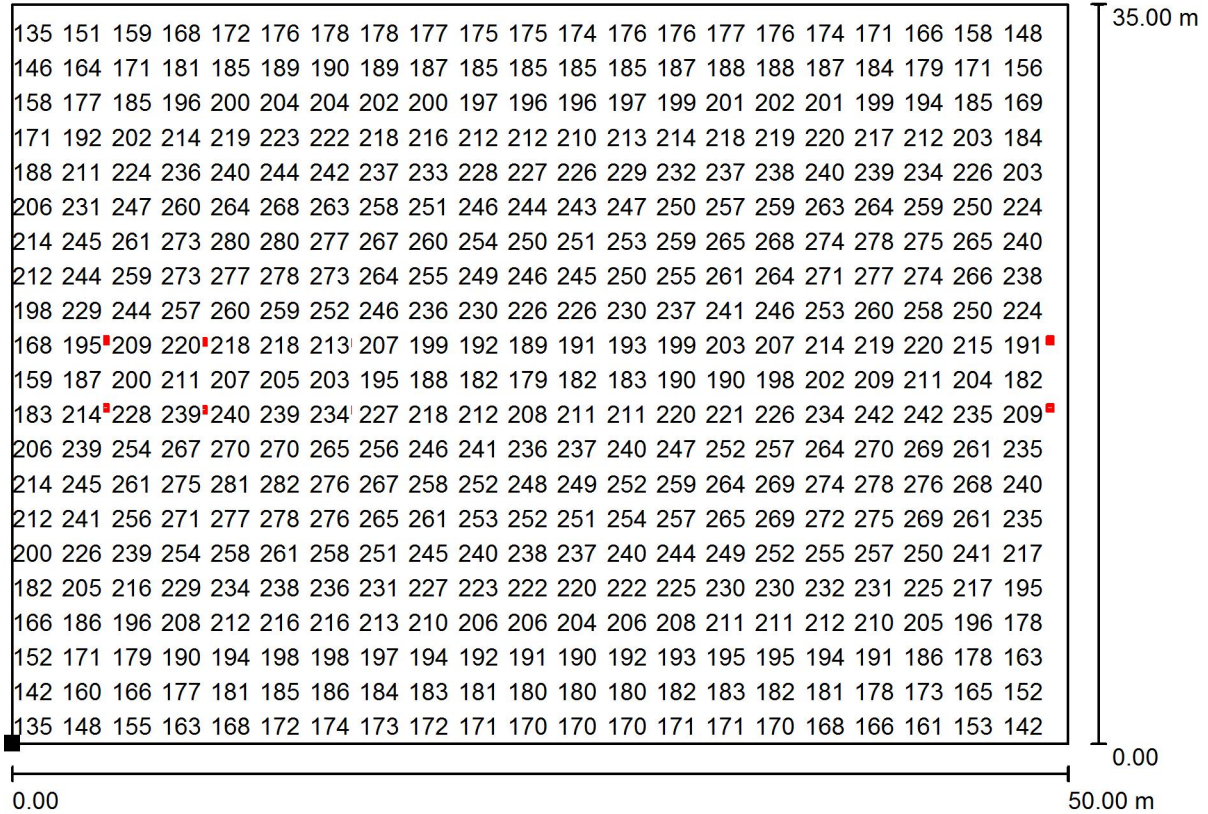
E_{min} / E_m
0.569

E_{min} / E_{max}
0.434

Lumiere Srl

Redattore Mattia Morgano
 Telefono 3389293807
 Fax
 e-Mail info@lumiereled.it

Locale 4 / Superficie utile / Grafica dei valori (E)



Valori in Lux, Scala 1 : 358

Impossibile visualizzare tutti i valori calcolati.

Posizione della superficie nel locale:
 Punto contrassegnato:
 (7.730 m, 2.800 m, 0.850 m)



Reticolo: 128 x 128 Punti

E_m [lx]
216

E_{min} [lx]
123

E_{max} [lx]
283

E_{min} / E_m
0.569

E_{min} / E_{max}
0.434